

» OUTLIGHT BASEL

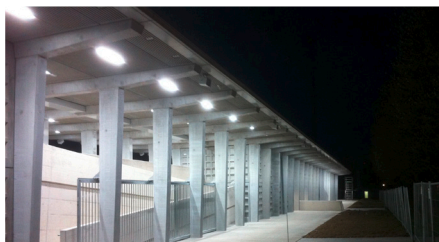
Die in der Schweiz hergestellte LED Leuchte «outlight Basel» ist speziell für Schweizer Bedürfnisse entwickelt worden und trotz rauen Bedingungen ebenso wie sie den hohen Anforderungen der Architekten und Lichtplaner entspricht. Das Gehäuse ist komplett aus rostfreiem Stahl gefertigt und verfügt über einen hohen IP Schutzgrad und garantiert so eine grosse Robustheit (auf Wunsch mit ESG-Glasabdeckung). Eine hohe Zuverlässigkeit und dadurch eine lange Lebensdauer sind standard, ebenso wie die ausgezeichnete Leuchteneffizienz mit A++. Bei der Auslegung der Leuchte ist auf eine gute Entblendung und qualitativ gute Lichteigenschaften geachtet worden, damit dem Betreiber einen optimalen Lichtkomfort geboten werden kann.

Typische Anwendungen

- » Bahnhof/Perron-Beleuchtung
- » Industrie und Gewerbe
- » Stadien
- » Lackierung/Carrosserie
- » Einstellhallen | Nassräume

Eigenschaften

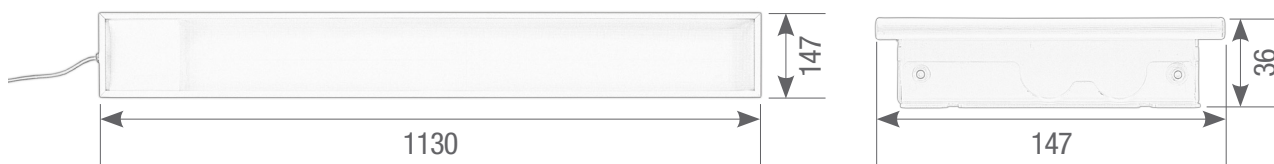
- » Helligkeit einstellbar über DALI/Poti/direkt/1 - 10V
- » gute Entblendung (z.B. Perron)
- » sehr einfache Montage
- » robuste Leuchte mit hohem IP Schutzgrad (IP66)
- » Leuchteneffizienz (>145 lm/W)
- » Diffusorauswahl nach Bedürfnissen



TECHNISCHE DATEN

Funktion	Outdoor Leuchte
Profil-Abmessungen	1130 x 147 x 36 mm (L x B x H)
Material	Edelstahl
Diffusor (Material)	ESG-Glas PMMA
Diffusor (Charakteristik)	Microprisma (entblendet) satiniert klar
Stoßfestigkeit	IK07 (ESG-Glas)
Gewicht	4,5 kg
Leistungsaufnahme	65 Watt
Lichtstrom	9'400 lm (Diffusor klar)
Betriebsspannung	230 Vac
Steuerung	DALI Poti direkt 1 - 10V
Lichtfarben	3'000 K 4'000 K 5'000 K
Farbwiedergabe	Ra > 80
Lebensdauer	> 60'000 h typ. (L70)
Energieeffizienz	A++
Abstrahlwinkel	breitstrahlend
Schutzart	IP66 (outdoor)

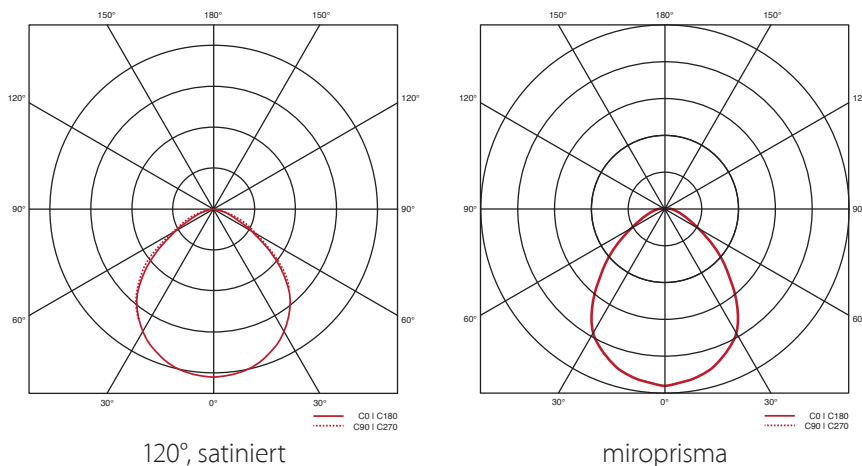
Dimensionen (mm)



Weisstöne

warmweiss	3'000 K
normalweiss	4'000 K
tageslichtweiss	5'000 K

Lichtverteilungskurven



Optionen

- » **Diffusor** ESG-Sicherheitsglas (klar/satiniert)
PMMA (klar/satiniert/microprisma)
- » **Gehäuse** Edelstahl V2A
Edelstahl V4A
- » **Steuerung** on/off
DALI / Push-DIM
0 - 10V/PWM/Poti
- » **Montage** Deckenmontage
Pendelmontage

